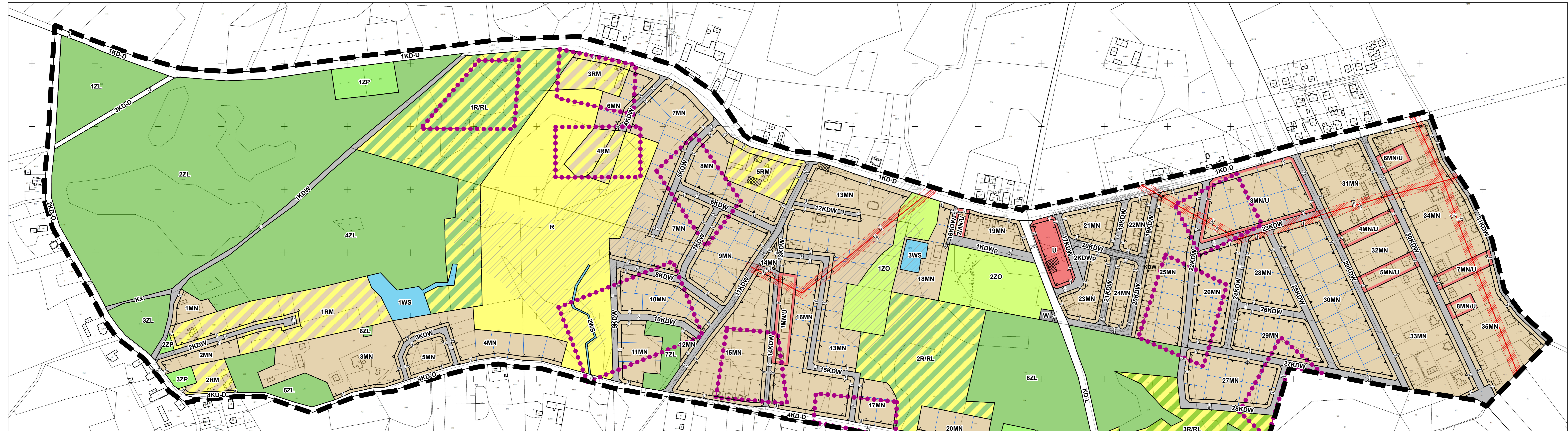


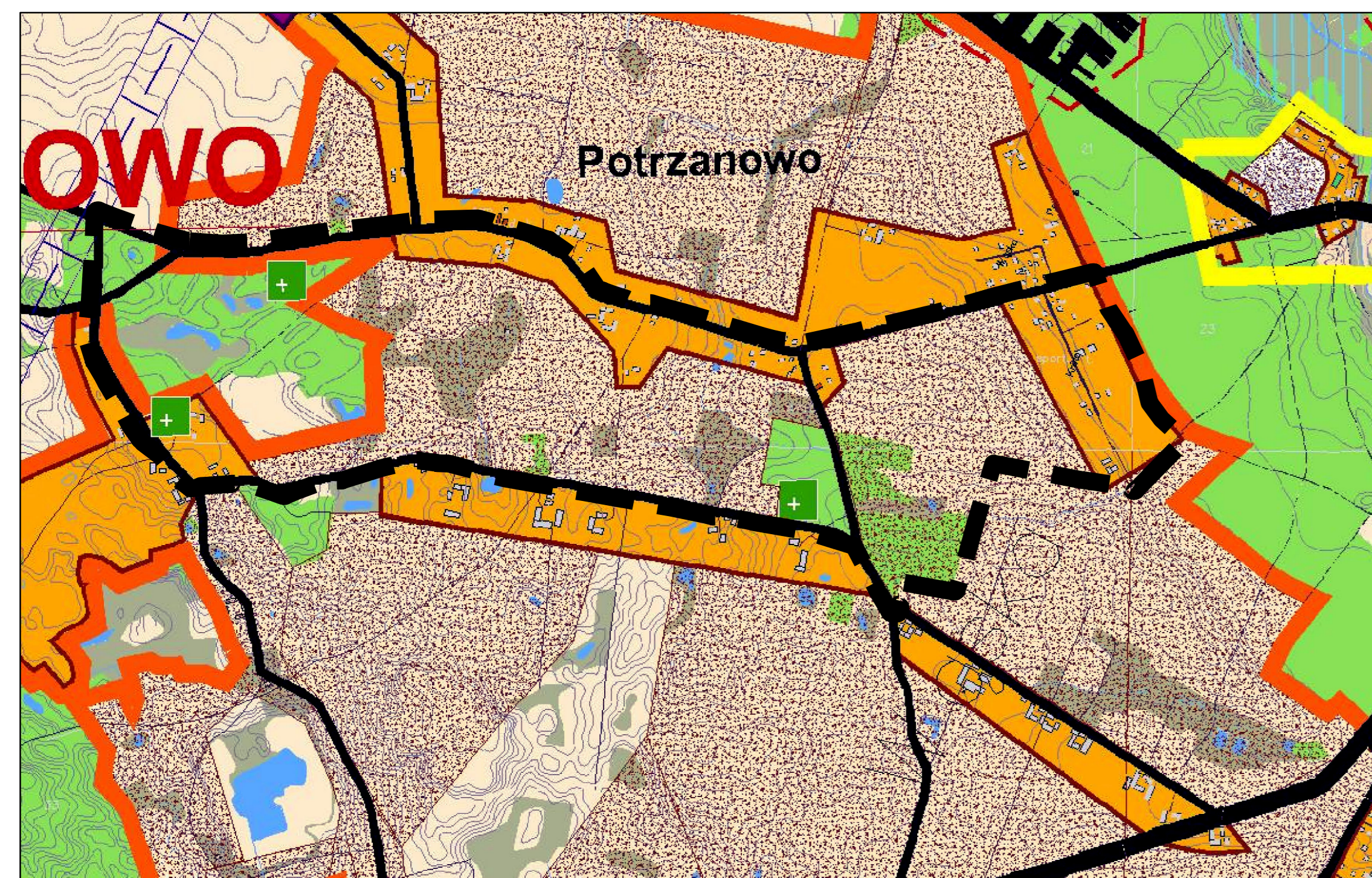
Miejscowy plan zagospodarowania przestrzennego obejmujący część miejscowości Potrzezanowo w rejonie ulicy Skockiej, Zagajnikowej, Borówiec, Szkolnej, Bajkowej, Sezamkowej, Leśnych Skrzatów, Stare Potrzezanowo i Smolarki

Załącznik nr 1 do uchwały NrRady Miejskiej Gminy Skoki z dnia 2020 roku

Skala 1 : 2000 0 20 40 80 metrów



Studium uwarunkowań i kierunków zagospodarowania przestrzennego miasta i gminy Skoki Skala 1: 10 000



OBSZARY KONTYNUACJI I PRZEKSZTAŁCEN ZABUDOWY

obszary zabudowy zagrodowej, mieszkaniowej jednorodzinnej oraz działalności rolniczych i nierolniczych

OBSZARY WSKAZANE POD ZABUDOWĘ I ZAINWESTOWANIE

obszary rozwoju funkcji mieszkaniowych oraz działalności rolniczych i nierolniczych

obszary rolniczej przestrzeni produkcyjnej, prowadzenia działalności gospodarczej, rolniczej oraz zalesień

TERENY OTWARTE

lasy

tereny zieleni nieurządzonej

wody powierzchniowe

cmentarze

pas łączności teleradiowej wraz ze strefą ochronną 50m

drogi gminne

ETAP 2 tereny objęte koncepcją kanalizacji sanitarnej gmin Związku Międzygminnego "Puszcza Zielonka"

granica planu miejscowego

Oznaczenia:

--- granica planu miejscowego (odsunięta o 2 metry)

--- granice terenów o różnym przeznaczeniu i różnych zasadach zagospodarowania

--- nieprzekraczalne linie zabudowy

--- obowiązujące linie zabudowy

3m --- linie wymiarowe

MN tereny zabudowy mieszkaniowej jednorodzinnej

MN/U tereny zabudowy mieszkaniowej jednorodzinnej lub zabudowy usługowej

U teren zabudowy usługowej

R teren rolniczy

RM tereny zabudowy zagrodowej w gospodarstwach rolnych, hodowlanych i ogrodniczych

ZL tereny lasów

ZP tereny zieleni urządzonej

R/RL tereny rolnicze lub zalesień

ZO tereny zieleni otwartej

WS tereny wód powierzchniowych śródlądowych

W teren infrastruktury technicznej

KD-L teren drogi publicznej klasy lokalnej

KD-D tereny dróg publicznych klasy dojazdowej

KDW tereny dróg wewnętrznych

KDWp tereny dróg wewnętrznych i parkingów

Kx teren ciągu pieszo-rowerowego

--- obiekty wpisane do gminnej ewidencji zabytków

--- granice archeologicznych stref ochrony konserwatorskiej

--- granica Głównego Zbiornika Wód Podziemnych nr 143 Subzbiornik Inowrocław – Gniezno

--- istniejące napowietrzne linie elektroenergetyczne SN wraz z obszarem oddziaływania

--- proponowane podziały geodezyjne

--- obszary o niekorzystnych warunkach gruntowych dla posadowienia obiektów budowlanych - orientacyjny zasięg