

- ### LEGENDA
- - - linia określająca teren inwestycji
 - - - granice terenu zamkniętego
 - - - istniejące granice działek
 - 5/8 istniejące numery działek
 - - - projektowana oś
 - - - projektowany krawężnik betonowy 20x30cm
 - - - projektowany krawężnik betonowy 20x30cm obniżony
 - - - projektowane obrzeże 8x30cm
 - - - projektowana kraweźl pobocza
 - - - projektowana kraweźl jezdni
 - - - projektowana kraweźnik drogowy 12x25cm obniżony
 - - - projektowana kraweźnik betonowy 20x22cm najazdowy
 - - - projektowane ogrodzenie zbiornika
 - - - projektowana jezdnia - naw. bitumiczna
 - - - projektowana droga dla pieszych i rowerów - naw. bitumiczna
 - - - projektowany chodnik - naw. bitumiczna
 - - - projektowane zjazdy - naw. bitumiczna
 - - - projektowane zjazdy - naw. z twardzieli
 - - - projektowane miejsca postojowe - naw. z kostki betonowej

- ### SIĘĆ KANALIZACJI DESZCZOWEJ
- - - siła sieć kanalizacyjna
 - - - proj. sieć kanalizacyjna
 - - - proj. studnia kanalizacyjna
 - - - proj. studnia wpustowa wraz z przykanalikiem
 - - - proj. wylot kanalizacji deszczowej
 - - - proj. urządzenie podczyszczające

- ### ELEMENTY OŚWIETLENIA DROGOWEGO
- - - proj. stop z oprawa oświetleniowa LED o mocy 98W
 - - - proj. oprawa oświetlająca przejście dla pieszych
 - - - proj. stop z oprawa oświetleniowa LED o mocy 30W
 - - - projektowany kabel oświetleniowy
 - - - projektowany kabel oświetleniowy

- ### WYCINKA DRZEW I KRZEWÓW
- - - zinventaryzowane drzewo przeznaczone do pozostawienia
 - - - drzewo przeznaczone do wycinki
 - - - zinventaryzowane krzewy przeznaczone do pozostawienia
 - - - krzewy przeznaczone do wycinki

SM projektanci
SMP Projektanci Sp. z o.o. Sp. k.
ul. Gluchowska 1
60-101 Poznań
www.smp.poznan.pl
e-mail: biuro@smp.poznan.pl
tel. 61 861 96 36
NIP 779-23-71-246 REGON 301375359

Inwestor: **Gmina Rokietnica**
ul. Gołęcińska 1, 62-090 Rokietnica

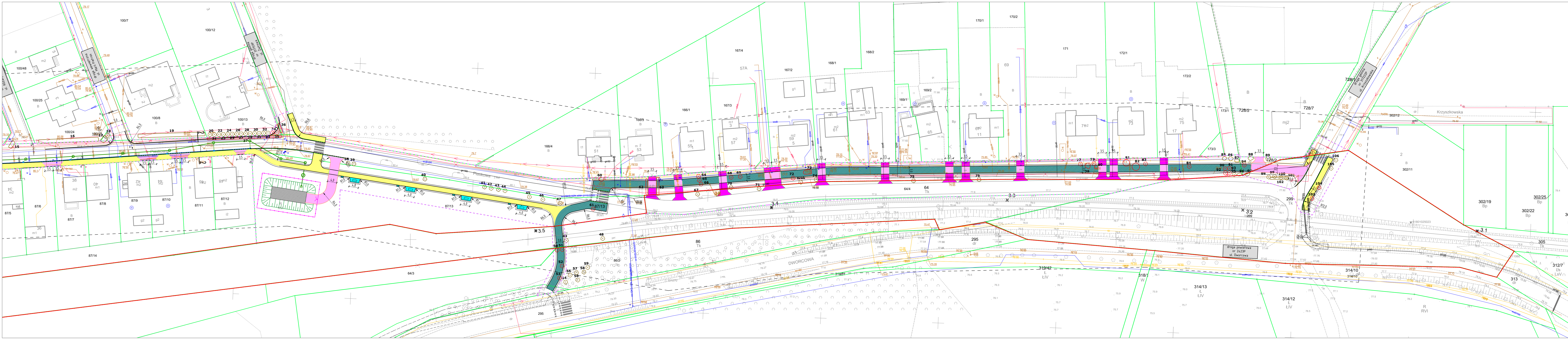
Nazwa inwestycji: **Rozbudowa ulicy Piaskowej w Cerekwicy polegająca na budowie chodnika**

Brano: **DROGOWA** Stadium dokumentacji: **KONCEPCJA**

Stanowisko	Imię i nazwisko	Numer uprawnień specjalności	Podpis
Główny Projektant	mgr inż. Marcin Małyś	WKP/0233/P/000056 specjalność: drogowy	<i>Małyś</i>
Projektant			
Opracowała	mgr inż. Agnieszka Rabska	WKP/0486/POOD/21 specjalność: ul. drogowy	<i>Rabska</i>
Sprawdzający	mgr inż. Szymon Antkowiak	WKP/0121/POOD/16 specjalność: ul. drogowy	<i>Antkowiak</i>

Tytuł rysunku: **Plan sytuacyjny - wariant III** Nr: **2.1**

Numer umowy: 287/2023 z dnia 08.11.2023 r. Data opracowania: 04/2024 Skala: 1:500



- LEGENDA**
- - - linia określająca teren inwestycji
 - - - granice terenu zamkniętego
 - - - istniejące granice działek
 - 5/8 istniejące numery działek
 - projektowana oś
 - projektowany krawężnik betonowy 20x30cm
 - projektowany krawężnik betonowy 20x30cm obniżony
 - projektowane obrzeże 8x30cm
 - projektowana kraweź pobocza
 - projektowana kraweź jezdni
 - projektowana krawężnik drogowy 12x25cm obniżony
 - projektowana krawężnik betonowy 20x22cm najazdowy
 - projektowane ogrodzenie zbiornika
 - projektowana jezdnia - naw. bitumiczna
 - projektowana droga dla pieszych i rowerów - naw. bitumiczna
 - projektowany chodnik - naw. bitumiczna
 - projektowane zjazdy - naw. bitumiczna
 - projektowane zjazdy - naw. z twardzielną
 - projektowane miejsca postojowe - naw. z kostki betonowej

- SIĘĆ KANALIZACJI DESZCZOWEJ**
- istn. sieć kanalizacyjna
 - proj. sieć kanalizacyjna deszczowej
 - proj. studnia kanalizacyjna
 - proj. studnia spustowa wraz z przykanalikiem
 - proj. wylot kanalizacji deszczowej
 - proj. urządzenie podczyszczające

- ELEMENTY OŚWIETLENIA DROGOWEGO**
- proj. stupa z oprawa oświetleniowa LED o mocy 98W
 - proj. oprawa dosięgająca przejście dla pieszych
 - proj. stupa z oprawa oświetleniowa LED o mocy 30W
 - projektowany kabel oświetleniowy
 - projektowany kabel oświetleniowy

- WYCINKA DRZEW I KRZEWÓW**
- zintensyfikowane drzewo przeznaczone do pozostawienia
 - drzewo przeznaczone do wycinki
 - zintensyfikowane krzewy przeznaczone do pozostawienia
 - krzewy przeznaczone do wycinki

SMP Projektanci Sp. z o.o. Sp. k.
 ul. Gluchowska 1
 60-101 Poznań
 www.smp.poznan.pl
 e-mail: biuro@smp.poznan.pl
 tel. 61 861 96 36
 NIP 779-23-71-246 REGON 301375359

Inwestor: Gmina Rokietnica ul. Gołęcka 1, 62-090 Rokietnica	
Nazwa inwestycji: Rozbudowa ulicy Piaskowej w Cerekwicy polegająca na budowie chodnika	
Branoz: DROGOWA	
Stadium dokumentacji: KONCEPCJA	
Stanowisko Główny Projektant	Imię i nazwisko mgr inż. Marcin Małyśk
Projektant	Numer uprawnień specjalność: WKP/0231/POD/016 specjalność: drogowy
Opracowała	mgr inż. Agnieszka Rabska WKP/0486/POD/21 specjalność: ul. drogowy
Sprawdzający	mgr inż. Szymon Anikowiak WKP/0121/POD/16 specjalność: ul. drogowy
Tytuł rysunku: Plan sytuacyjny - wariant III	
Numer umowy: 287/2023 z dnia 08.11.2023 r.	
Data opracowania: 04/2024	
Skala: 1:500	